

さわやか新聞 4月号

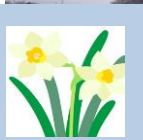


4月に入り満開になった桜もここ数日の雨で散り始め少し寂しさを感じています。
雨の日を避け皆さんと毎年恒例「親水公園」に桜の花見に行ってきました(*^_^*)
満開の桜と足元には黄色い水仙、年に一度の景色を楽しみました♪

*先日は家族懇談会に参加頂きありがとうございました。今後も定期的に開催して行きたいと思います。



春ですね



SMILE !

左が城南運動公園
右が親水公園
毎年の桜花見コース
です♪



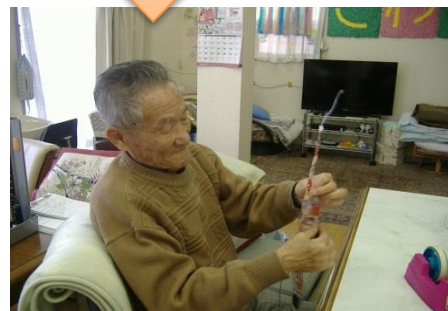
さわやかも桜満開です！



皆さんが一生懸命作って下さった桜！
みごとに満開です！！



お花を開いています！(^^)！



桜の花の色白くなったと感じませんか？

ちょっと気になって調べてみました。。



桜のように短時間で咲いて散る植物は気候の影響を強く受けるようです。桜の場合冬が寒かった年は色が濃くなる傾向にあります。

最近では昔に比べて暖冬ですね。気候の影響で桜の色は実際白くなっているのかもしれませんが！

また若くて健康な木のほうが色の濃い花をさかせるそうです！



ピンクの桜咲きました♪